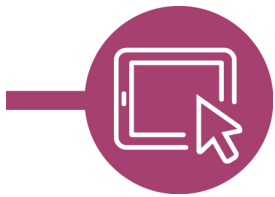


LMS – Das Lernmanagement- system für NRW

gemeinsam auf der Plattform arbeiten

Die Aktivität „Wiki“ anlegen

Um kollaborativ, also gemeinsam an einem Lernprodukt arbeiten zu können, haben Sie die Möglichkeit die Aktivität „Wiki“ zu verwenden. Hier können Ihre Schülerinnen und Schüler an verschiedenen Seiten gemeinsam arbeiten. Dabei können je nach Aufgabe neue Unterseiten erzeugt werden und es kann sich ein Geflecht wie in der „Wikipedia“ ergeben.

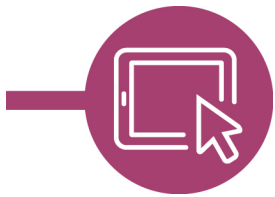


LMS – Das Lernmanagementsystem für NRW

Um ein Wiki anzulegen, stellen Sie sicher, dass Sie sich im Bearbeitungsmodus befinden. Klicken Sie dann auf "Material und Aktivität anlegen".

Wählen Sie in der Liste das Wiki aus.

Klicken Sie abschließend auf "Hinzufügen".



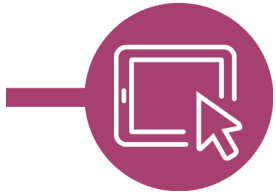
LMS – Das Lernmanagementsystem für NRW

Geben Sie dem Wiki einen Namen. Eine Beschreibung ist optional.

Eine weitere Pflichteingabe ist der Name für die Startseite. Nennen Sie diese z.B. Startseite, Index, Start, Inhalt o.ä.

Ein Wiki kann als gemeinsames Wiki für kollaboratives Arbeiten oder als persönliches Wiki z.B. als persönliches Notizbuch angelegt werden.

Um den Schülerinnen und Schülern den Umgang mit dem Wiki zu erleichtern wählen Sie als Standardformat "HTML" und wählen Sie "Format vorgeben" aus.



LMS – Das Lernmanagementsystem für NRW

Klicken Sie sich, wenn Sie möchten, durch die weiteren Optionen durch. Mit den erklärten Einstellungen ist das bereits Wiki funktionsfähig

Managementsystem des Landes Nordrhein-Westfalen Deutsch (de) Erika Mustermann

Beschreibung im Kurs zeigen

Wikimodus

Name der Startseite

Format

Standardformat

Format vorgeben

Weitere Einstellungen

Voraussetzungen

Aktivitätsabschluss

Tags

Kompetenzen

Pflichtfelder

[Dokumentation zu dieser Seite](#)

Sie sind angemeldet als Erika Mustermann (Logout)

[Kurs PDF-Anleitungen](#)

[Unsere Datenschristen](#)

[Datenschutzinformation](#)

- Dashboard
- Kalender
- Meine Dateien
- Meine Kurse
- Videos
- Kurs PDF-Anleitungen
- Moodlehilfe

Klicken Sie abschließend auf "Speichern und zu Kurs", um in die Kursansicht zurückzukehren oder auf "Speichern und anzeigen", um in das Wiki zu gelangen.