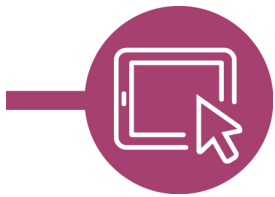


LMS – Das Lernmanagement- system für NRW

Seiten in der Aktivität „Wiki“ anlegen und Versionen wiederherstellen

Wenn Sie mit Ihren Schülerinnen und Schülern gemeinsam an einem Wiki arbeiten, kann es immer wieder sein, dass eine ältere Version doch besser war, oder aber das jemand aus Versehen Dinge gelöscht hat. Auch dazu ist es wichtig, dass Sie wissen, wie man eine Wikiseite bearbeitet



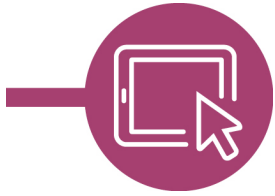
LMS – Das Lernmanagementsystem für NRW

Um gemeinsam in einem Wiki zu arbeiten, klicken Sie dieses an.

Wenn das Wiki das erste Mal verwendet wird, befinden Sie sich direkt im Bearbeitungsmodus der Startseite.

Der Texteditor ist geöffnet. Nun können Sie der Seite Inhalt hinzufügen. Verlinkungen auf andere Unterseiten werden in doppelte eckige Klammern [[]] gesetzt.

Wenn Sie mit Ihrer Bearbeitung fertig sind, können Sie sich die nun entstandene Seite in einer "Vorschau" ansehen oder diese direkt "Speichern".



LMS – Das Lernmanagementsystem für NRW

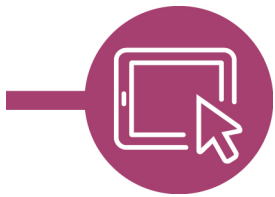
Nach dem Klick auf "Speichern" erscheint die Seite, in der die Bearbeitung sichtbar wird. Links zu Seiten die noch nicht erstellt sind, werden rot angezeigt.

Wenn Sie auf einen solchen Link klicken, befinden Sie sich direkt im Bearbeitungsmodus der Unterseite.

Links erkennen Sie immer welche Seite Sie gerade bearbeiten.

Zur einfacheren Navigation ist es sinnvoll, die Startseite, die Sie benannt haben, auf jeder Unterseite zu verlinken.

Wenn Sie mit Ihrer Bearbeitung fertig sind, können Sie sich die nun entstandene Seite in einer "Vorschau" ansehen oder diese direkt "Speichern".



LMS – Das Lernmanagement- system für NRW

Kurs für das Erstellen von PDF-Anleitungen

Startseite / Meine Kurse / Kurs PDF-Anleitungen / kollaborativ arbeiten / Beispielwiki / Erste Unterseite / Anzeigen

Wiki durchsuchen

Beispielwiki

Anzeigen Bearbeiten Kommentare Verlauf Spezialseiten Dateien Administration

Erste Unterseite

Startseite

◀ beispielglossar Direkt zu:

Verlinkungen die auf Seiten enden, die bereits angelegt sind erscheinen lila.

Dokumentation zu dieser Seite

Sie sind angemeldet als Erika Mustermann (Logout)
Kurs PDF-Anleitungen
Unsere Datenlöschfristen
Datenschutzinformation

Kurs für das Erstellen von PDF-Anleitungen

Startseite / Meine Kurse / Kurs PDF-Anleitungen / kollaborativ arbeiten / Beispielwiki / Kommentare / Erste Unterseite / Kommentare

Beispielwiki

Anzeigen Bearbeiten **Kommentare** Verlauf Spezialseiten Dateien Administration

Erste Unterseite

Kommentar hinzufügen

Keine Kommentare

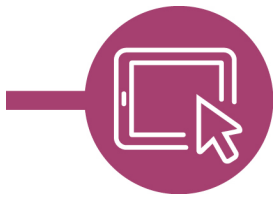
◀ beispielglossar

Jede Seite ist mit dem Reiter Kommentare ausgestattet. Hier kann jeder einen Kommentar hinterlassen.

Über die Schaltfläche "Kommentar hinzufügen" gelangen Sie in eine Ansicht, in der Sie Ihren Kommentar schreiben können.

Dokumentation zu dieser Seite

Sie sind angemeldet als Erika Mustermann (Logout)
Kurs PDF-Anleitungen
Unsere Datenlöschfristen
Datenschutzinformation



LMS – Das Lernmanagementsystem für NRW

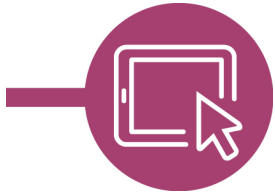
Jede Seite ist mit dem Reiter Verlauf ausgestattet. Hier können Sie alle Versionen einer Seite im Wiki ansehen und vergleichen.

Unterschiede	Version	Nutzer	Geändert
<input type="radio"/>	2	Mini Lempel	18:08 7. April 2020
<input checked="" type="radio"/>	1	Maxi Lempel	18:07 7. April 2020

Wählen Sie dazu die Versionen aus, die Sie vergleichen möchten und klicken auf die Schaltfläche "Ausgewählte Versionen vergleichen".

Über die Schaltfläche "Wiederherstellen" bei der älteren Version kann eine solche wieder übernommen werden.

Sie sehen nun die Veränderungen zwischen den Versionen.



LMS – Das Lernmanagement- system für NRW

LOGINEO NRW LMS SCHULE ONLINE Lernmanagementsystem des Landes Nordrhein-Westfalen Deutsch (de) Erika Mustermann

Kurs für das Erstellen von PDF-Anleitungen

Startseite / Meine Kurse / Kurs PDF-Anleitungen / kollaborativ arbeiten / Beispielwiki / Zweite Unterseite / Alte Version wiederherstellen

Wiki durchsuchen

Beispielwiki

Anzeigen Bearbeiten Kommentare Verlauf Spezialseiten Dateien Administration

Zweite Unterseite

Möchten Sie Version #1 wirklich wiederherstellen?

Ja

◀ beispielglossar Direkt zu:

Bestätigen Sie das Wiederherstellen oder verwerfen Sie Ihre Auswahl.

Dokumentation zu dieser Seite

Sie sind angemeldet als Erika Mustermann (Logout)

Kurs PDF-Anleitungen

Unsere Datenlöschfristen

Datenschutzinformation

LOGINEO NRW LMS SCHULE ONLINE Lernmanagementsystem des Landes Nordrhein-Westfalen Deutsch (de) Erika Mustermann

Kurs für das Erstellen von PDF-Anleitungen

Startseite / Meine Kurse / Kurs PDF-Anleitungen / kollaborativ arbeiten / Beispielwiki / Zweite Unterseite / Anzeigen

Wiki durchsuchen

Version #1 wiederherstellen

Beispielwiki

Anzeigen Bearbeiten Kommentare Verlauf Spezialseiten Dateien Administration

Zweite Unterseite

Zwei flinke Boxer jagen die quirlige Eva und ihren Mops durch Sylt. Franz jagt im komplett verahrensten Taxi quer durch Bayern. Zwölf Boxkämpfer jagen Viktor quer über den großen Sytler Deich. Vogel Quax zwickt Johnys Pferd Bim. Sylvia wagt quick den Jux bei Pforzheim. Polyfon zwitschernd aßen Mäxchens Vogel Rüben, Joghurt und Quark. "Fix, Schwyz!" quäkt Jürgen blöd vom Paß. Victor jagt zwölf Boxkämpfer quer über den großen Sytler Deich. Falsches Üben von Xylophormusik quält jeden größeren Zwerig. Heizrückstoßabdämpfung. Zwei flinke Boxer jagen die quirlige Eva und ihren Mops durch Sylt. Franz jagt im komplett verahrensten Taxi quer durch Bayern. Zwölf Boxkämpfer jagen Viktor quer über den großen Sytler Deich. Vogel Quax zwickt Johnys Pferd Bim. Sylvia wagt quick den Jux

Startseite

◀ beispielglossar Direkt zu:

Nutzen Sie die sog. Brotkrumenspur, um in Ihre Kursübersicht zurückzukehren.

Dokumentation zu dieser Seite

Sie sind angemeldet als Erika Mustermann (Logout)

Kurs PDF-Anleitungen

Unsere Datenlöschfristen

Datenschutzinformation